

平成 29 年 7 月 24 日

各 位

住 所 神戸市東灘区向洋町西 5 丁目 9 番
 会 社 名 株式会社トーホー
 (コード番号:8142 東証第 1 部、福証)
 代 表 者 代表取締役社長 古賀 裕之
 問合せ先 グループ戦略部長 中神 文明
 TEL (078) 845-2408

子会社の組織体制に関するお知らせ

当社は、当社連結子会社である株式会社トーホー・北関東（本社：栃木県宇都宮市、社長：前田照博）及び株式会社ヤジマ（本社：茨城県筑西市、社長：前田照博）は、平成 29 年 5 月 29 日付「当社連結子会社間の合併に関するお知らせ」において発表の通り、平成 29 年 10 月 1 日付で株式会社トーホー・北関東を存続会社、株式会社ヤジマを消滅会社とする吸収合併（以下「本件合併」という）を行います。

本件合併に伴い、平成 29 年 10 月 1 日以降の株式会社トーホー・北関東の組織体制について、下記の通り決定いたしましたのでお知らせいたします。

記

株式会社トーホー・北関東

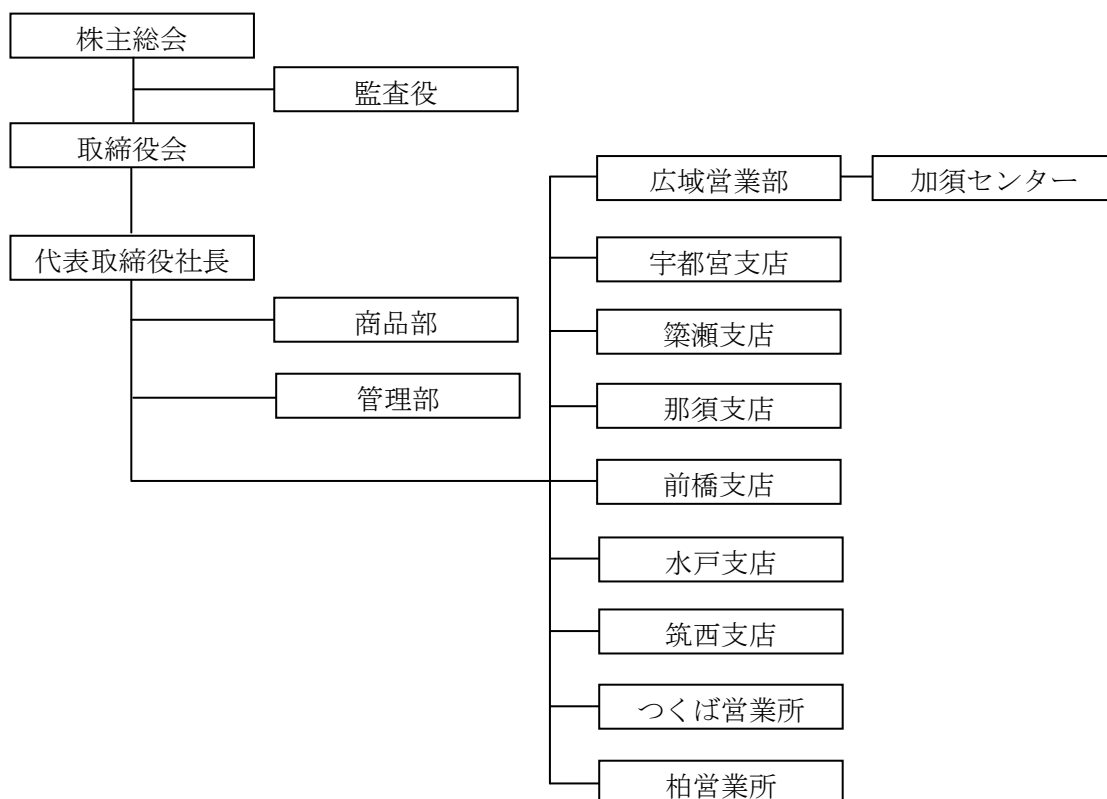
1. 組織体制（平成 29 年 10 月 1 日付）

《本件合併後の組織名称》

【現組織】		【合併後組織】 株式会社トーホー・北関東	
株式会社トーホー・ 北関東	—	【 新 設 】	広域営業部
	商品部		商品部
	管理部		管理部
	宇都宮支店		宇都宮支店
	築瀬支店		築瀬支店
	那須支店		那須支店
	前橋支店		前橋支店
	水戸支店		水戸支店
	つくば営業所 柏営業所		つくば営業所 柏営業所
株式会社ヤジマ	本社	【 名 称 変 更 】	筑西支店
	加須センター	【 位 置 付 変 更 】	新設する「広域営業部」の 下部組織に位置付けを変更

2. 参考

(1) 株式会社トーホー・北関東 組織図 (平成 29 年 10 月 1 日付)



(2) 株式会社トーホー・北関東 役員体制 (平成 29 年 7 月 24 日現在)

※平成 29 年 10 月 1 日の合併後も役員体制に変更はありません。

役 職 名	氏 名
代表取締役社長	前田 照博
取締役	平田 進
取締役	吉澤 茂木
取締役	久保 規
取締役	石川 利一
取締役 (非常勤)	水越 喜之 (*1)
取締役 (非常勤)	松野 敦
監査役 (非常勤)	佐藤 敏明

(*1) 水越喜之は平成 29 年 10 月 1 日付で常勤取締役

以上